

Opleverniveau hybride gebouwunit

De turnkey gebouwunits
kennen standaard de
navolgende specificaties:

Algemeen

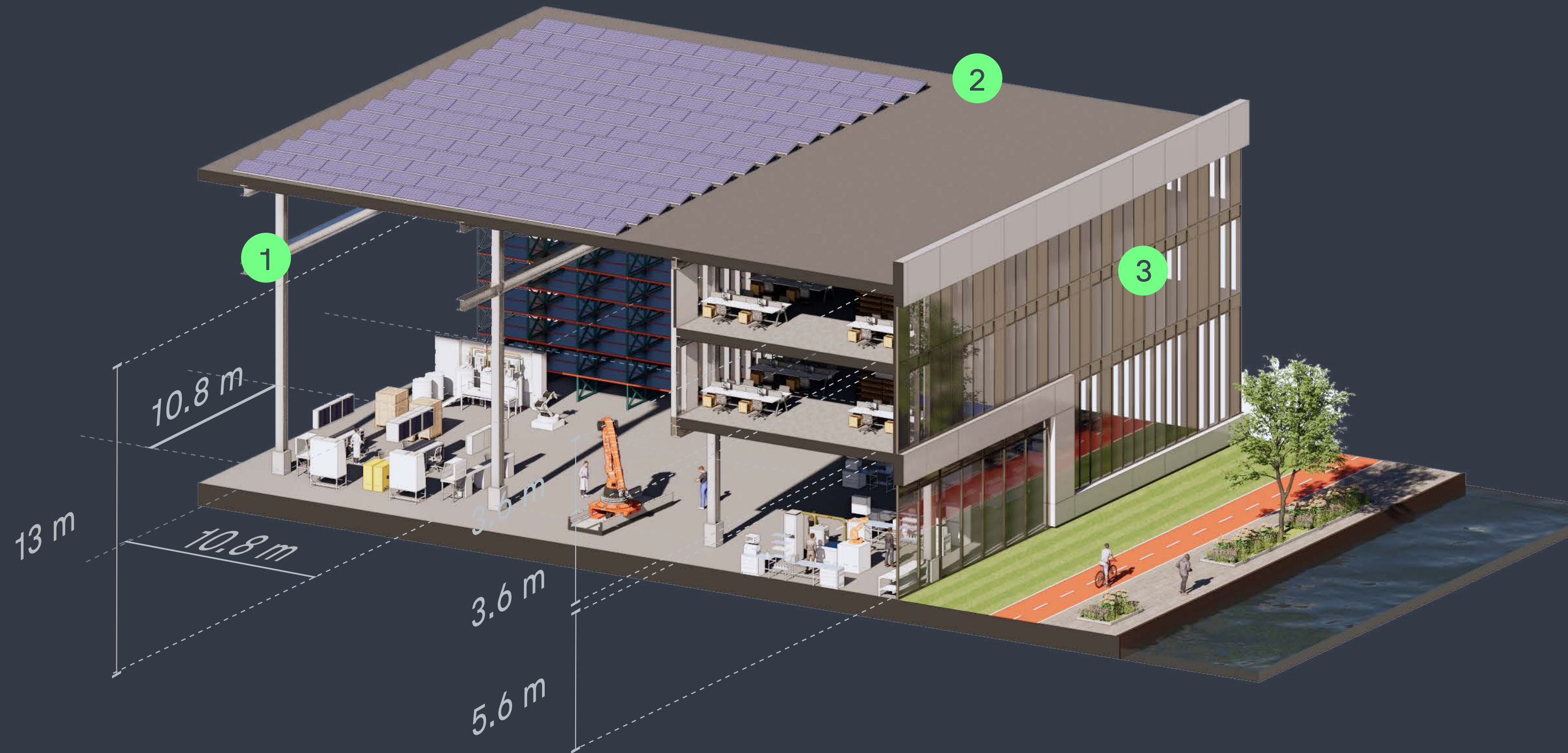
- Gasloos en Beng;
- Ontworpen volgens de principes van Design for Disassembly.

Utilities

- Huidige elektra aansluiting
- Huidige riool- en wateraansluiting
- Energiezuinige verlichting, basis 500 lux; uitbreidingsmogelijkheid naar 1000 lux
- Noodverlichting;
- Brandslanghaspels;
- Hemelwaterafvoeren.

Overige kengetallen

- Vrije hoogte 13 meter;
- Vrije overspanning 21,60 meter (volledige breedte);
- Begane grond betonvloer, maximale belasting 4.000 kg/m².



1 Constructie

- In de fundatie en staalconstructie zijn voorzieningen opgenomen voor verdiepingsvloeren, paviljoens en kranen.

2 Dak

- Dakconstructie, bestaande uit staaldak, kent een PIR isolatie RC 6.0 en PVC dakbedekking;
- Het dak is standaard voorzien van permanente valbeveiliging met toetreding;
- Dak is geschikt voor zonnepanelen.

3 Gevels

- De gevels bestaan uit stalen sandwichpanelen, RC 4.5 afgewisseld met glazen vliesgevels voor open karakter;
- Het gebouw kent twee logistieke loading docks inclusief laadkuil en één overheaddeur;
- Reclame uiting in overleg met campusmanagement en architect.